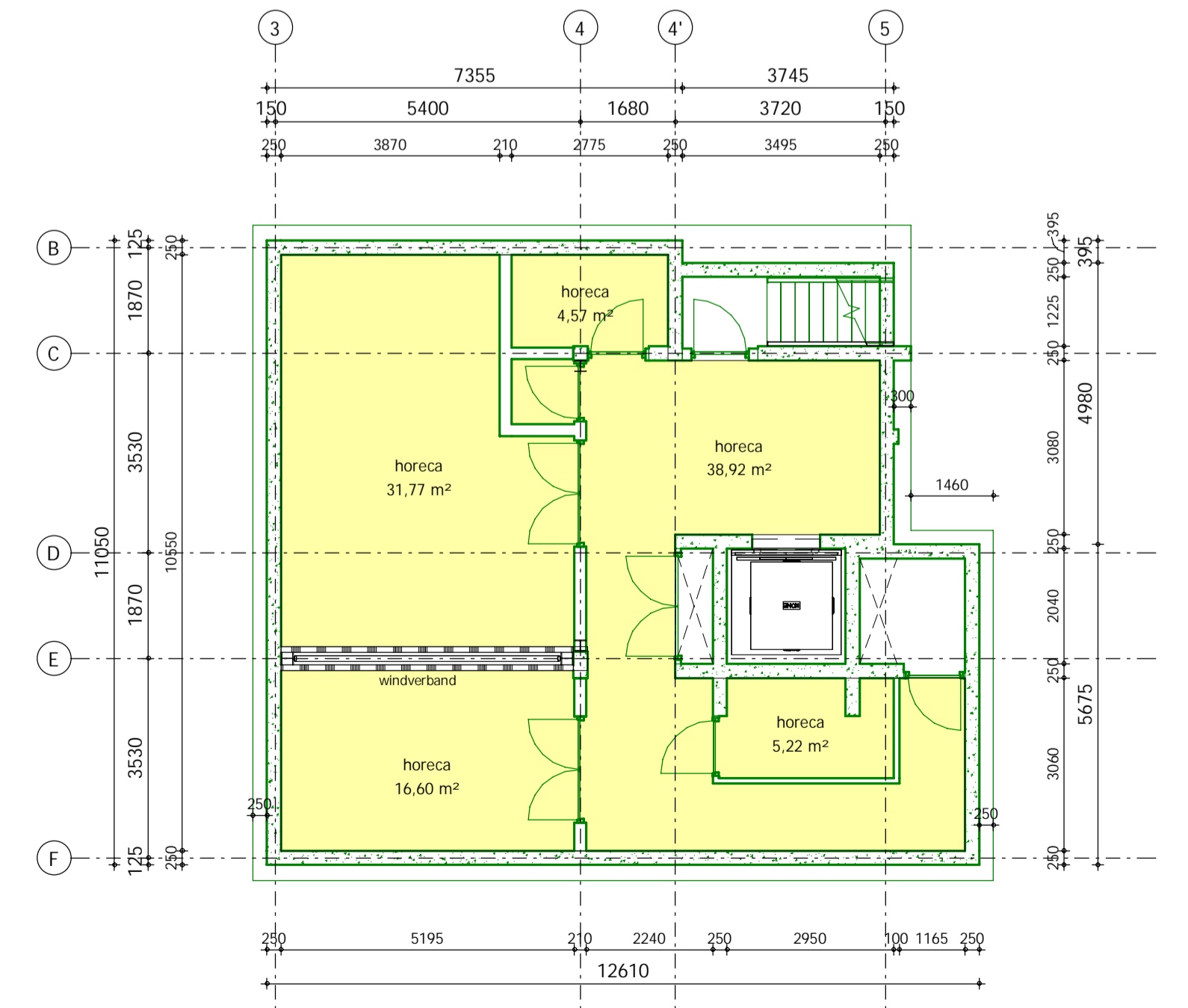


Voor de bestaande toestand in deze tekening zijn de bestaande beschikbare tekeningen gebruikt.
Alle maten in het werk opnemen en controleren!

begane grond



Kelder

Situatie

Renvooi

- = gevelsteen
- = isolatie
- = beton prefab
- = beton i.h.w. gestort
- = cellenbeton G4/600
- = cellenbeton G5/800, dik 100mm, Dn=33 dB
- = kalkzandsteen
- wl/cd = mogelijke plaats wasautomaat en condensdroger
- cv/ww = centrale verwarmingsunit + warmwatervoorziening
- mvk = mechanisch ventilatiekanaal
- mu = mechanische afzuigunit
- mbu = mechanische balansventilatieunit
- nvk = natuurlijk ventilatiekanaal
- lt = ventiel luchtvoevoer
- la = ventiel luchtvoevoer
- mr = meterruimte
- vl = vloerluis
- k.in = plaats keukeninrichting
- kk = mogelijke plaats koelkast
- awt = mogelijke plaats vaatwasmachine
- sr = standleiding riool
- rm = rookmelder
- NV = noodverlichting
- ◁ = entree
- 30 = brandscheiding 30 minuten
- 60 = brandscheiding 60 minuten
- x — = deur 30 minuten brandw.
- x — = deur 60 minuten brandw.
- = deur zelfsluitend
- = brandslanghaspel
- = brandblusser
- = vluchtrichting
- = normale uitgang die ook als nooduitgang kan worden gebruikt.
- LS = deur te openen zonder sleutel
- Pb = deur met paniekbeslag
- = brandweerlift
- = gevelkast: droge blusleiding conform NEN 1594

TBE-ZA
architecten & ingenieurs
Julianaweg 141, 1131 DH Volendam
+31299-363468, info@tbe-za.nl

5741 - 1.10

Getekend	Gewijzigd	Datum	Project
SS	SS	09-02-2021	29 APPARTEMENTEN HET BRONZEN PAARD ACHTER DE VEST 1 TE ALKMAAR
Datum			Onderdeel
15-07-2020			BESTEKTEKENING Kelder en Begane grond Nieuw
Schaal			Opdrachtgever
1:100			S&S Bouw en Ontwikkeling B.V.
Formaat			
594x841			