



Horeca Advies Partners
Horecamakelaardij

PASSAGIERSSCHIP Zwaantje



**OOSTERDOK 4 S
1011VX AMSTERDAM**

KENMERKEN MPS Zwaantje

Totale afmeting: 39.99 x 5,61 m

Bouwjaar 1991

Brandmerk 19936 B R

Passagiersschip 28 personen

Motor : Diesel Cummings CTA 8.3

190kw. nummer 21583841

Diepgang 1.2 meter

Capaciteit

Benedendek 13 hutten

10 x 2 persoons,

2 x 3 persoons,

1 x 2 persoons(stapelbed)

Middendek: Salon met restaurant

met 24 zitplaatsen,

Lounge voor 20 personen

Zonnedek/terras op bovendek

Vraagprijs schip: € 1.000.000,=

Roerende goederen:€ 224.000,=

Totaal: € 1.224.000,=

Verkoop van schip met aandelen

B.V. Oosterdok met erfpacht voor

85 dagen zomerovernachtingen

96 dagen winterovernachtingen.





OMSCHRIJVING

Uitstekend renderend hotel/cruiseschip MPS (Motor Passagiers Schip) Zwaantje

Ligplaats in het centrum van Amsterdam aan het Oosterdok, een zeer populaire locatie voor hotelgasten.

Het schip/bedrijf heeft een bijzondere historie in de wereld van de fiets en vaarvakanties, en kan daarnaast ook worden gebruikt als hotel accommodatie in het centrum van Amsterdam.

Indeling:

Op het benedendek heeft het Zwaantje dertien comfortabele hutten. Tien tweepersoonshutten (7 m²) met twee aparte eenpersoonsbedden, twee driepersoonshutten (6 m²) met een tweepersoonsbed en een opklapbed en 1 hut voor 2 personen met stapelbed. Elke hut heeft een eigen douche, toilet en wastafel. Alle hutten hebben ventilatie, centrale verwarming, airconditioning en een raam. Daarnaast zijn er nog 4 aparte verblijven voor de bemanning, deze delen de sanitaire faciliteiten.

Op het middendek vindt u de mooie en gezellige salon met verwarming, airconditioning, wifi, grote panoramische ramen, een restaurantgedeelte, loungehoek en een kleine bar. Het Zwaantje heeft ook een zeer ruim zonnedeck met stoelen en tafels waar u heerlijk kunt zitten tijdens of na het varen.

Restaurant met volledig ingerichte bar momenteel ingedeeld voor 24 gasten.

Coffee corner: Aparte hoek met faciliteiten voor koffie/thee.

Lounge: De zit/relax ruimte biedt comfortabel plaats aan zo'n 20 personen.

Hal/entree: Deur naar de salon, en dames en herentoilet.

Pantry / keuken

Volledige keuken met professionele apparatuur ingericht.

Woning

Op het voorschip treft u een appartement van de eigenaar, bestaande uit een kleine woonkamer, slaapkamer, douche en toilet met airco en cv

Motor Passagiers Schip Zwaantje

Historie:

In 1991 nieuw gebouwd als passagiersschip en sinds 2014 in gebruik bij de huidige eigenaren.

Kadaster:

Ingeschreven bij het kadaster met brandmerk 19936 B R 1991 en gebouwd bij scheepswerf Made.

Algemene informatie:

Het schip Zwaantje wordt verkocht inclusief aandelen in de B.V Oosterdok. Deze geven recht op het aanbieden van hotelovernachtingen in het Oosterdok (centrum Amsterdam/tegen over de Prins Hendrik kade).

Er is in 2020 een erfpacht overeenkomst afgesloten met de gemeente Amsterdam en Oosterdok B.V waarin deze mogelijkheden beschreven staan. Samengevat moet elk schip 65 dagen uit de haven in het zomerseizoen (april t/m oktober). In de winter is dit niet nodig en kan het schip in het Oosterdok blijven.

's Zomers kan er per schip een maximum van 85 dagen hotelovernachtingen aangeboden worden (groepsovernachtingen aansluitend op varen hoeven niet meegeteld te worden). In de winter zijn dit 96 dagen. Dit alles is vastgelegd in de huurovereenkomst met de gemeente Amsterdam.

Voor 2022 bood de eigenaar eigenlijk alleen eind december hotelovernachtingen aan via booking.com en enkele weekenden in maart voordat het seizoen begon (om nieuwe crew in te werken). Rating van Booking.com was 9.4!

Met de afsluiting van bovengenoemde erfpachtovereenkomst is het aanbieden van hotelovernachtingen een zeer interessant alternatief voor varen geworden.

Bijzonder

Het schip wordt aangeboden in combinatie met de ligplaats en de uit te voeren contacten (opdrachten) voor 2024. Het schip is de hele zomer (26 weken) geboekt met een gegarandeerd zeer lucratief inkomen!





Technische details

Bouw: stalen passagiersschip

Afmetingen: 39,99m x 5,61 m

Diepgang: 1,20 m

Bouwjaar: 1991. Verlengd en complete 'refit' 2004 en 2de refit 2022

Bouwwerf: Scheepswerf Made te Made

Certificaat van Onderzoek, ILT(SI) Geldig t/m augustus 2029 met RIJN CERTIFICAAT

Kruiplijnhoogte zonder ballast 3.90 m gelast / geklonken

Cummings dieselmotor, type CTA 8.3, 190 kw, motornummer 21583841.

Waterverplaatsing 36,110m³

Installaties:

Het Schip Heeft Si CVO + Rijnvaart + EOC Veiligheid Certificaat Passagiers

Machine kamer / Stuurwerk / Navigatie / Auto Pilot Tip Top. Alle keuringen toegestaan.

Radar en elektrische spudpalen (Ankerpalen) om overal aan te leggen ook als er geen kade voorhanden is.

Gemakkelijke complete ingerichte elektrische keuken.

Financiële informatie:

Vraagprijs Registergoed € 1.000.000,=

Roerende zaken. € 224.000,=

Totaal € 1.224.000,=

Dit object wordt aangeboden in samenwerking met For Value Vastgoed specialisten.















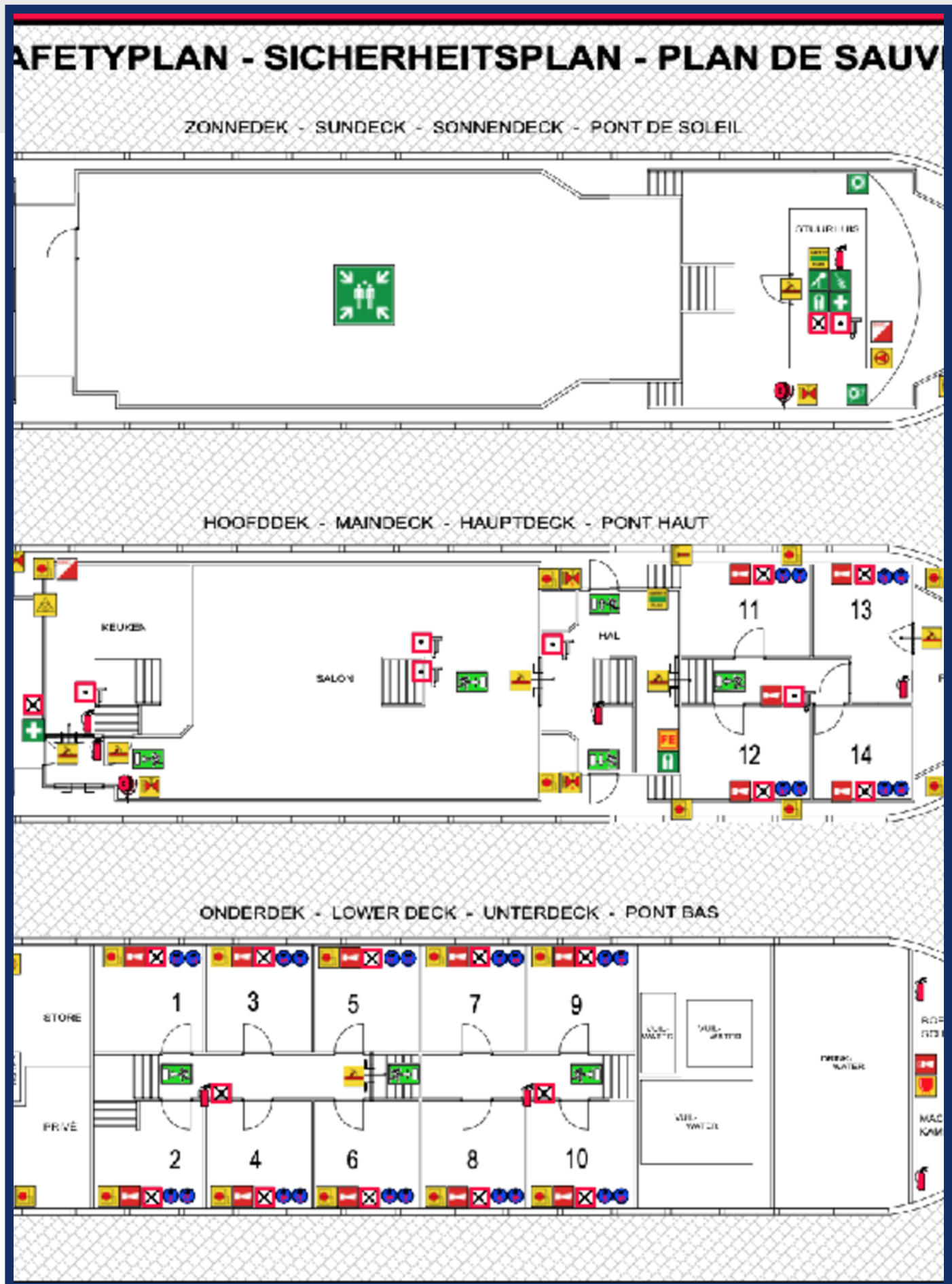




TYPE	SERIAL N°	RATIO
IRM320P1	320.1649	4.047/1
OIL SAE 30	OIL PRESS.@CRUISING SPEED	
5,55 US Gal	MIN 285 PSI	
21 lt	MIN 20 BAR	
CHECK OIL LEVEL DAILY		1500RPM
OIL CHANGE: after first 50 hours of operation and every 1000 hours or 12 months, whichever occurs first.		
IMPORTANT NOTE: warranty is void if maintenance and lubrication		



PLATTEGROND



PLATTEGROND



Interesse? neem met ons contact op

Horeca Advies Partners
Siriusdreef 17
2132 WT Hoofddorp
Tel. 085-760 0229

De heer Johan Jonk
Mobiel: 06-11335308

For Value
Stadsring 109
3811 HP Amersfoort
Tel 033-8003225
Info@forvalue.nl

De heer Mathias Jonkman
Mobiel: 06-42415003

A large, dark blue serif logo consisting of the letters 'A', 'A', and 'P' in a stylized, overlapping arrangement. The first 'A' is slanted to the right, the second 'A' is upright, and the 'P' is upright. The letters are thick and have a classic, elegant feel.

BEKIJK DIT PAND ONLINE!



Oosterdok 4 s, Amsterdam



**SCAN DEZE CODE
EN BEKIJK DIT PAND
OP JE MOBIEL!**



[oosterdok4 s.nl](http://oosterdok4s.nl)

INTERESSE?

NEEM CONTACT MET ONS OP!



HORECA ADVIES PARTNERS
SIRIUSDREEF 17
2132 WT HOOFDDORP

+31 (0)85 760 02 29
WWW.HORECAADVIESPARTNERS.NL
NL.INFO@HORECAADVIESPARTNERS.NL



Horeca Advies Partners
Horecamakelaardij